

## 景福堂 (惡劣天氣) 應變措施

(一) (a) 聚會前二小時：

聚會／單位負責人須與堂主任／負責該聚會之傳道人商量，根據「附註」指引作出決定，並安排人手通知參加者有關決定。

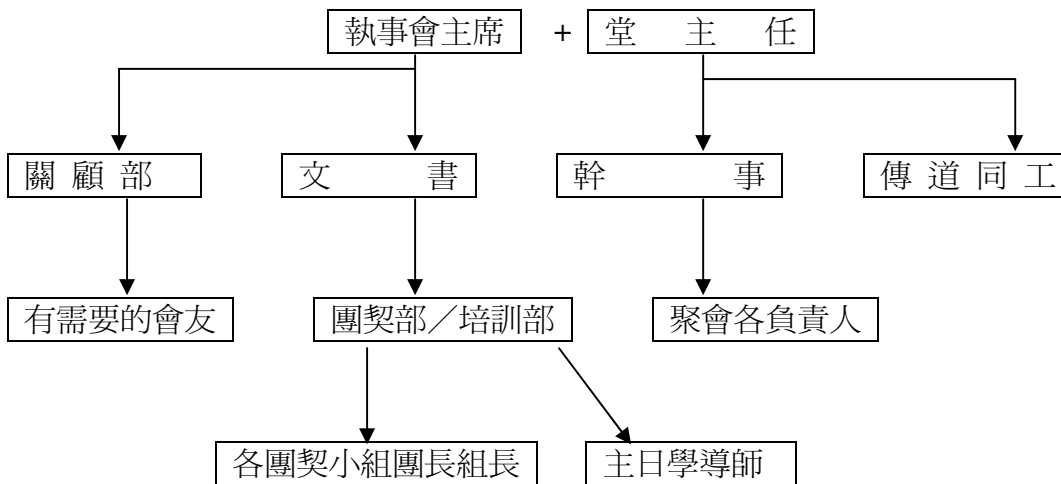
(b) 聚會進行中：

聚會／單位負責人須與堂主任／負責該聚會之傳道人商量，執行「附註」指引。

(二) 發布有關決定方法：

(a) 崇拜聚會

聚會前二小時：



如有疑問，會友可致電執事會主席、文書、傳道同工或幹事查詢有關決定，各團契小組組員或主日學學生可向所屬小組團契，組長或主日學老師查詢。

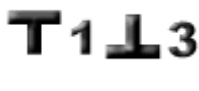
(b) 其他聚會：單位應自行編定其發布方法。

**附註:**


**(適用於崇拜、團契小組及各種聚會)**

八號烈風或暴風訊號或以上 


- 聚會前兩小時仍懸掛，所有聚會或活動取消。
- 聚會前兩小時知悉可能於聚會期間懸掛，所有聚會或活動取消。
- 聚會進行期間懸掛，盡快結束聚會，並安排各會眾在安全情況下離開，有需要可留在教會。
- 聚會前兩小時除下，所有聚會或活動照常舉行。

一號戒備或三號強風訊號 


- 所有聚會或活動照常舉行。

  
黑色暴雨警告 **Black 黑**


- 聚會前一小時懸掛，所有聚會或活動取消。
- 聚會進行間懸掛，室內聚會或活動仍照常進行，結束後留意天氣情況和在安全情況下安排信徒離開，有需要時可留在教會。
- 聚會前兩小時除下，所有聚會或活動照常舉行。

  
紅色暴雨警告 **Red 紅**

- 聚會前一小時懸掛，凡屬於 12 歲以下或長者的小組或活動取消，亦不宜參加崇拜。
- 聚會進行間懸掛，室內聚會或活動照常進行，結束後留意天氣情況和在安全情況下安排信徒離開，有需要時可留在教會。

  
黃色暴雨警告 **Amber 黃**

- 所有聚會或活動照常舉行。
- 長者的小組活動取消。

寒冷、酷熱天氣警告 

- 所有室內聚會或活動如常舉行。
- 所有室外聚會或活動可按實際需要而取消或照常舉行。